

Met "rationele" compassie samen suïcidaal gedrag verminderen



REMCO DE WINTER

PERSOONLIJKE PSYCHIATRIE

WOENSDAG 21 JUNI 2017

REEHORST EDE



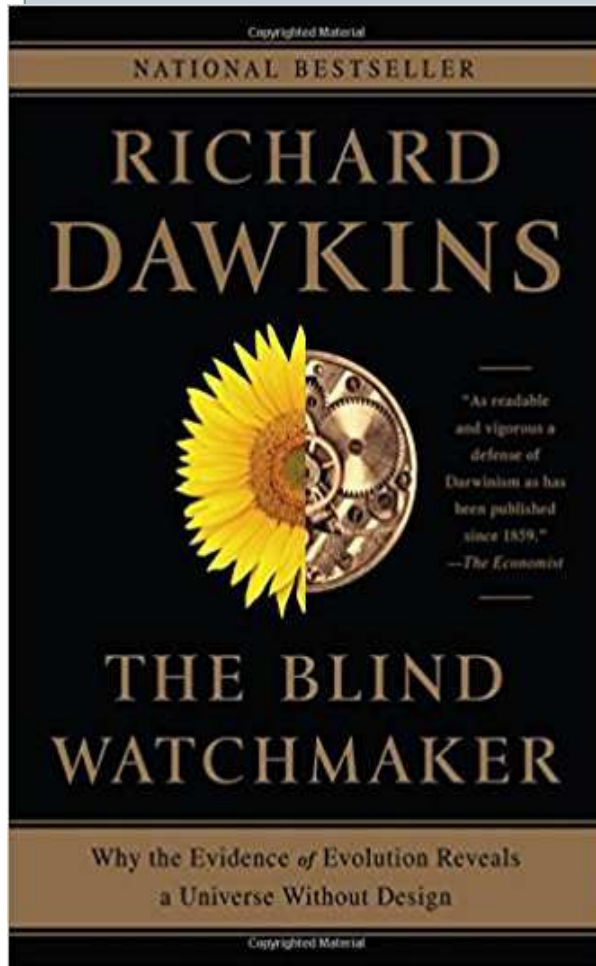
Parnassia Groep



No Conflict of Interest



Geprogrammeerd op overleven, reproductie & zoogdiergedrag



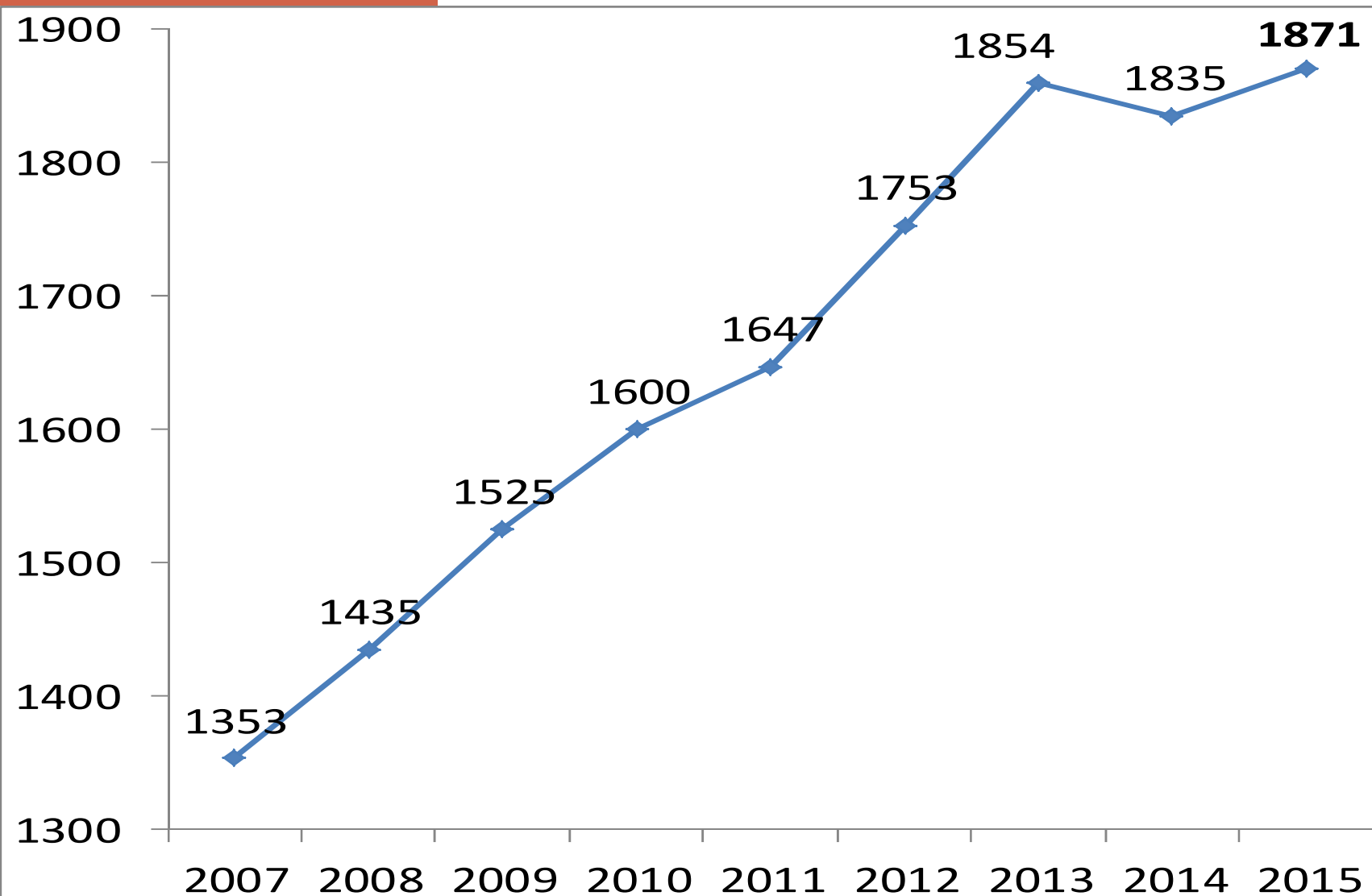
We are survival machines – robot vehicles blindly programmed to preserve the selfish molecules known as genes. This is a truth which still fills me with astonishment.

(Richard Dawkins)

Cijfers

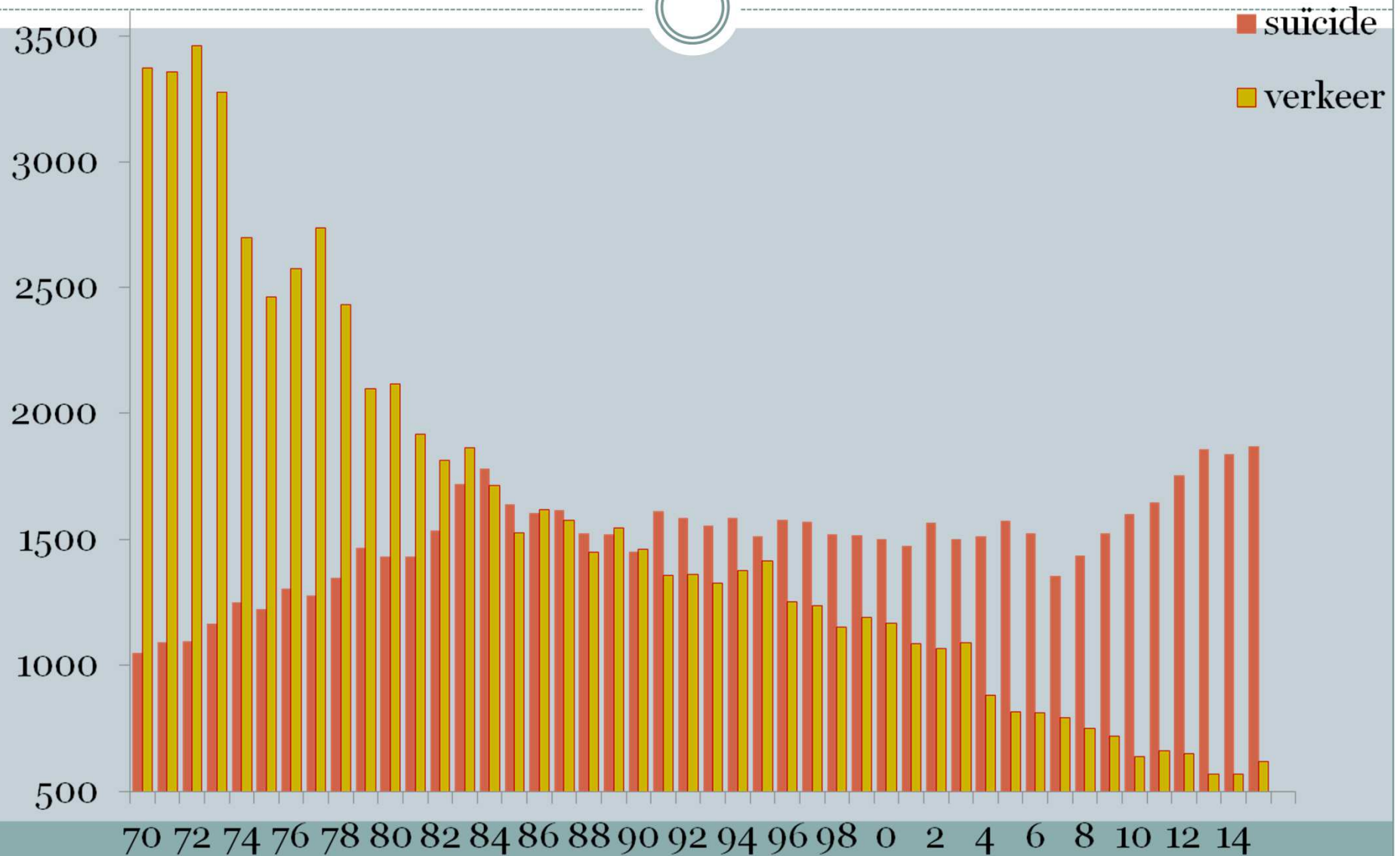


Suicide cijfer in Nederland

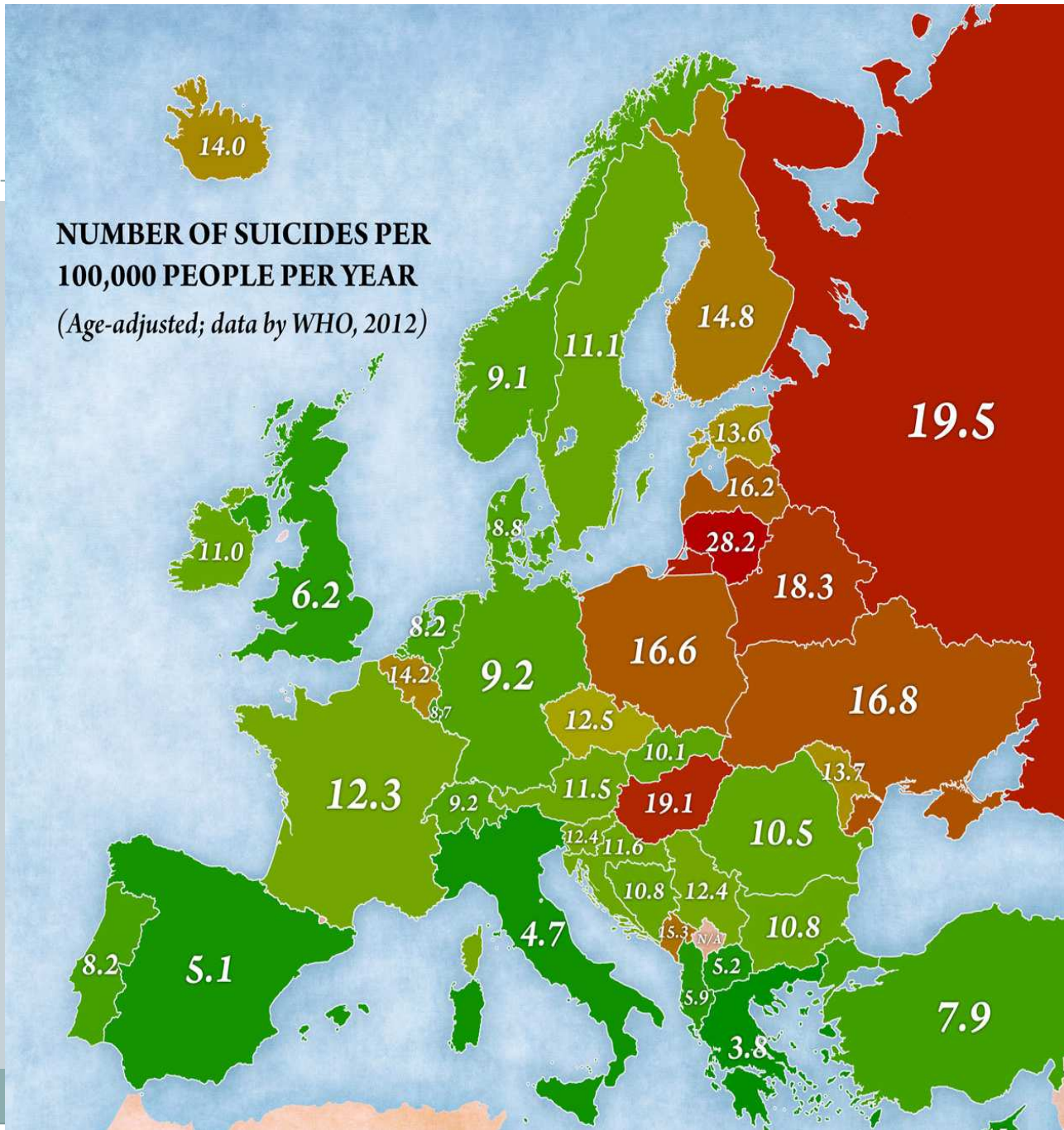


Doden door suïcide & verkeer

1970 -2015

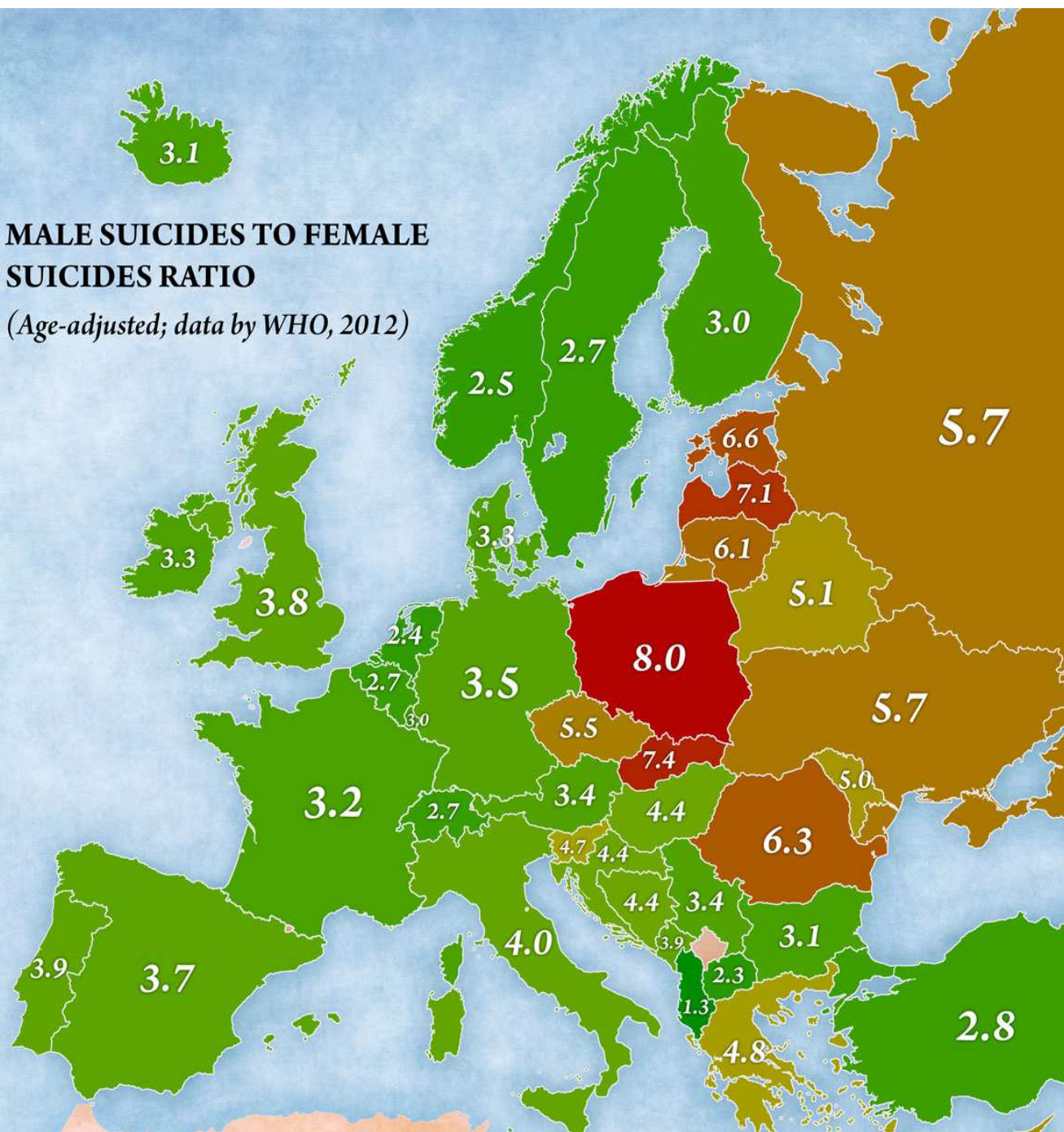


**NUMBER OF SUICIDES PER
100,000 PEOPLE PER YEAR**
(Age-adjusted; data by WHO, 2012)

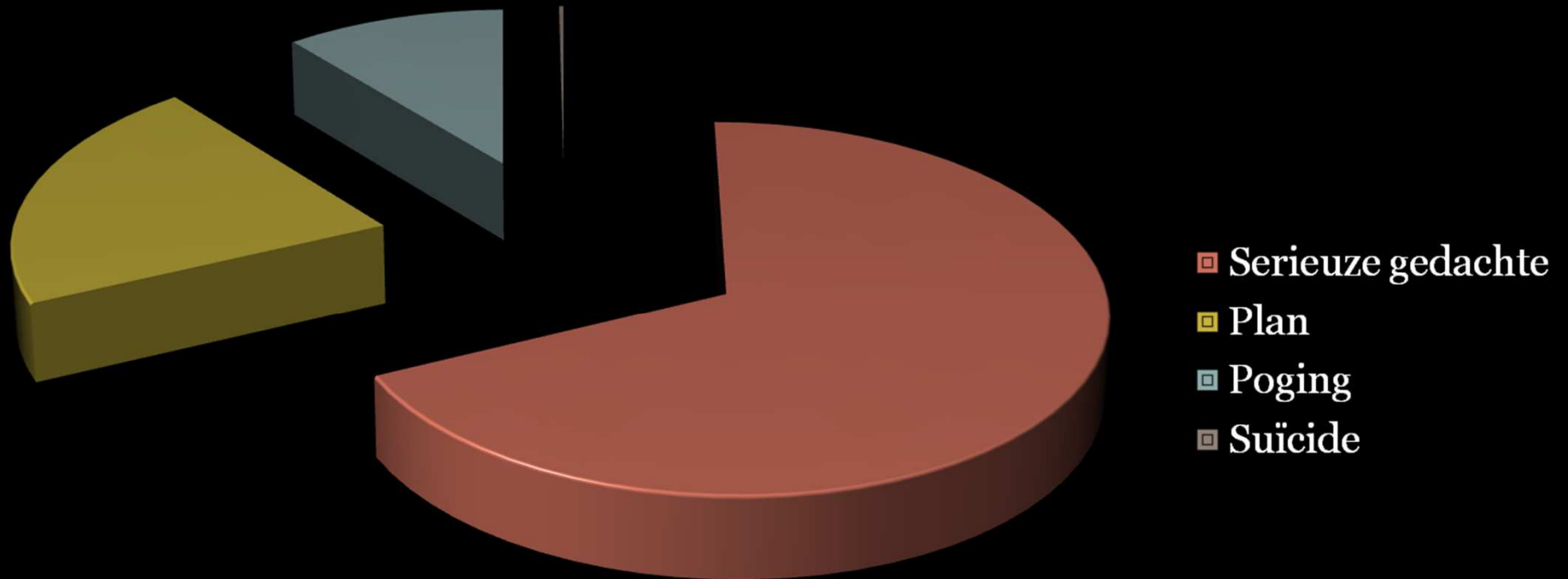


**MALE SUICIDES TO FEMALE
SUICIDES RATIO**

(Age-adjusted; data by WHO, 2012)



Jaar prevalentie suïcidaal gedrag



Suïcidaal gedrag



- **Suïcide is zeldzaam!**
 - Suïcide te laat voor een hulpverlener en zeker de GGz?
 - Suïcidaal gedrag ernstig > GGz

Slechts 2 diagnoses < suïcidaal gedrag



- ...

- ...

Tijdens suïcide bekend in de GGZ?

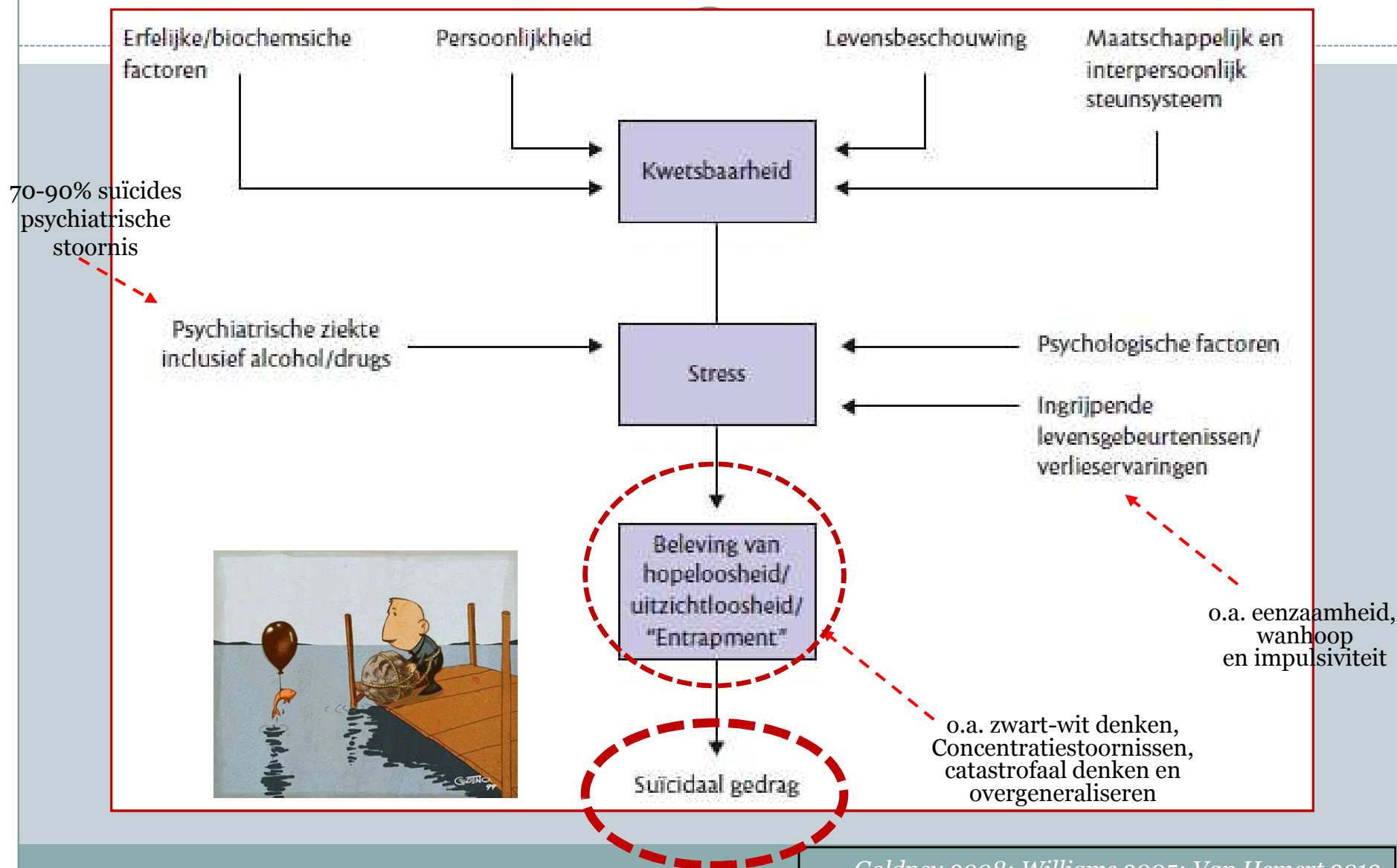
- < 44%

- 70% ooit

Als wij ze zien leven ze nog!

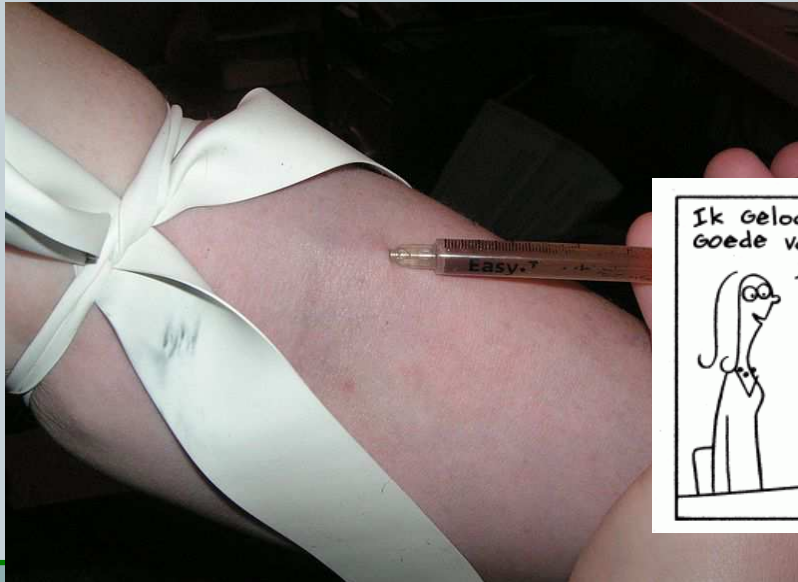


Stress, kwetsbaarheid en entrapment



• Risicofactoren



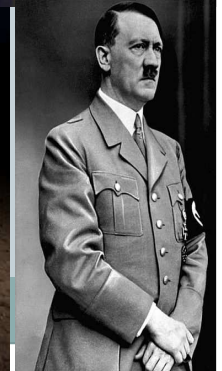
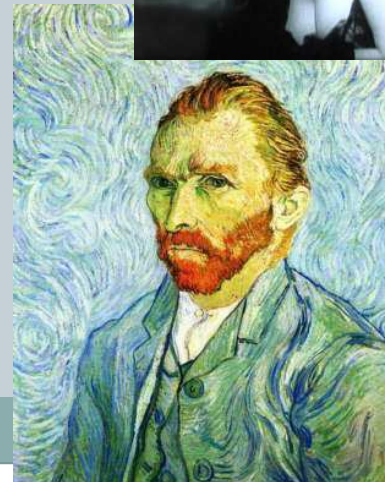


Beschermende factoren



Suïcidaal gedrag altijd hetzelfde.....?

- 70-90% psychiatrische ziekte
- 10-30% niet.....



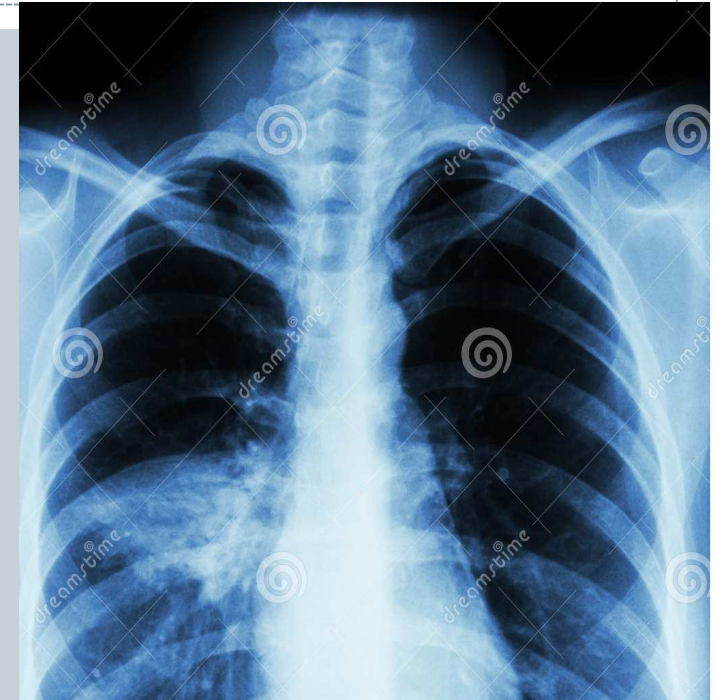
Acuut versus chronisch



- **Beleid vaak gericht op directe interventies om schade te beperken en suïcide te voorkomen.**
- **Accent meer op omgaan met de gedachten en handelingen door de patiënt**

Suïcidaal gedrag metafoor?

- Vergelijking met koorts?
- Diverse oorzaken
 - Infectie
 - ✦ Bacterieel
 - ✦ Viraal
 - ✦ schimmel
 - Kanker
 - Allergie
 - Auto-immuunziekte
 - Middelen
 - Onbekend



Primair depressief

- *Depressie*
- Stressgevoeligheid ↑↑
(Langerdurend?)

- **GGZ/“Samenleving”**

Verstoorde waarneming

- *Psychotisch(e) (depressie)*
- *Wegvallen realiteitszin*
(kortdurend?)

GGZ/ "samenleving"

Ruminering

Psychosociale “draaikolk”

- *Ernstige verlieservaring*
- *Depressieve gedachten*
- (kortdurend?)

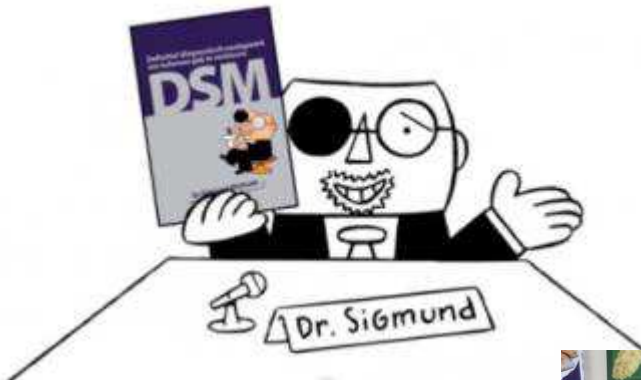
- **“Samenleving”/GGZ**

Communicatie

- *Conditionering*
- *Psychologische pijn*
- *Entrapment hulpverleners*
- (Langerdurend?)

- **Samenleving/GGZ** ↔ Samenleving/GGZ

Wie kan het beste suïcide voorspellen?

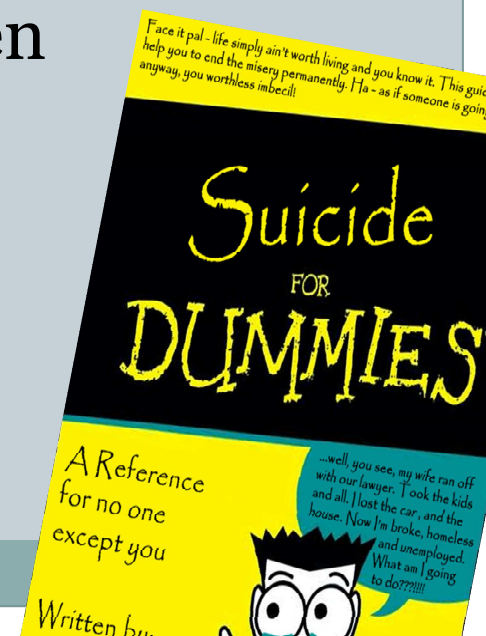


Wat doen bij suïcidaal gedrag



Compassie!

- Durven vragen & luisteren luisteren luisteren **luisteren**
- Professionele en/of creatieve hoop bieden
- Continuïteit van hulp/zorg
- Op maat behandelen



CAMS “Best practise” behandeling

www.suicidaliteit.nl



← → ↻ suicidaliteit.nl/cams/index.html ☆

CAMS Nederlands



HOME

PUBLICATIES

OVER ▾

LINKS ▾

EVALUATIE
SUÏCIDE

SUÏCIDAAL
GEDRAG ▾

WETENSCHAP ▾

DO

Collaborative Assessment & Management
of Suicidality van Prof dr. David Jobes

CAMS Copyright David A. Jobes PhD alle rechten gereserveerd. Vrije Nederlandse vertaling door
Remco FP de Winter MD PhD, Marieke H de Groot PhD



CAMS nederlands

[hier klikken](#)

CAMS vragenlijsten

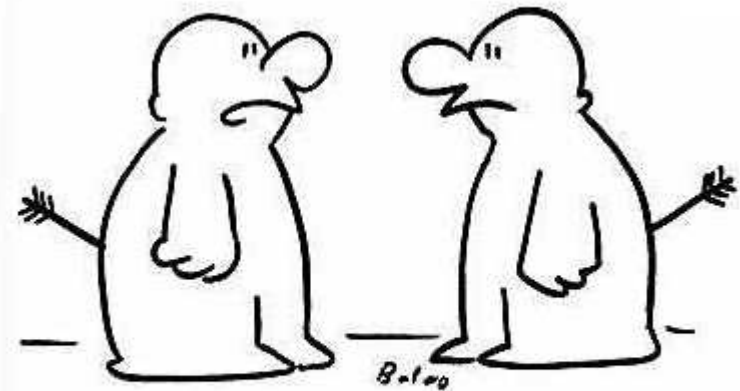
[hier klikken](#)

CAMS Copyright David A. Jobes PhD
alle rechten gereserveerd. Vrije
Nederlandse vertaling door Remco FP
de Winter MD PhD, Marieke H de Groot

CAMS



- In het begin veel investeren om op lange termijn te oogsten!
- Bent u zelf instrument.
- Erkennen van lijden!!
- Samenwerking aangaan
- Gratis te verkrijgen.....

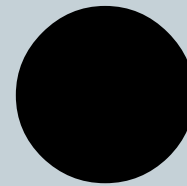
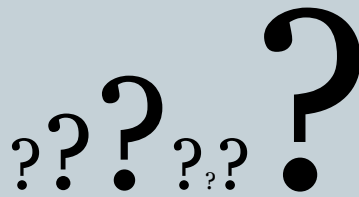
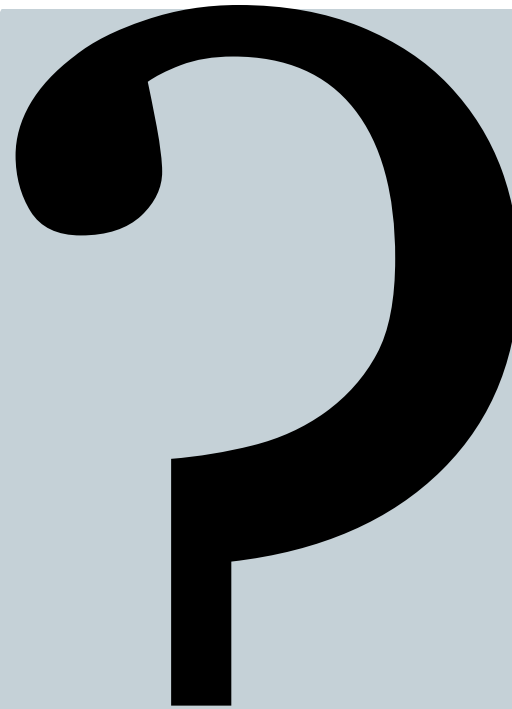


"I know exactly how you feel."

Afronding



Questions



• info@suicidaliteit.nl

• www.suicidaliteit.nl

• r.dewinter@parnassia.nl

